

## ЛЕГЕНДА ФУНКЦИЈА

- ГРАНИЦА ПОДРУЧЈА ОБУХВАЋЕНА УП-ом
- К.П. БР. 2904 ПОСТОЈЕЋЕ КАТАСТАРСКЕ ПАРЦЕЛЕ
- ГРАНИЦА ПАРЦЕЛА
- ГРАЂЕВИНСКА ЛИНИЈА
- РЕГУЛАЦИОНА ЛИНИЈА
- 83.54 АПСОЛУТНА ВИСИНСКА КОТА
- +0.05 РЕЛАТИВНА ВИСИНСКА КОТА
- +6.00 ВИСИНА СЛЕМЕНА ОБЈЕКТА (ОД КОТЕ ГОТОВОГ ПОДА)
- 1,5% ПАДОВИ НА ПОПЛОЧАНИМ ПОВРШИНАМА
- ОГРАДА ПАРЦЕЛЕ - ФИКСНА
- ~ ПРОПУСТИ У ОКВИРУ ОГРАДЕ (КОЛСКИ И ПЕШАЧКИ ПРИСТУП)
- ▲ ПРИСТУП ОБЈЕКТУ
- ▲ СМЕР КРЕТАЊА КОЛСКОГ САОБРАЋАЈА

## ПОСТОЈЕЋЕ САОБРАЋАЈНЕ ПОВРШИНЕ

- ГЛАВНА НАСЕЉСКА (УЛ. СВЕТОГ САВЕ) ОДНОСНО ПРИСТУПНА (УЛ. МИЛОША ОБИЛИЋА) САОБРАЋАЈНИЦА
- ТРОТОАР - ЈАВНА ПОВРШИНА
- ПАРКИНГ ПРОСТОР - ЈАВНА ПОВРШИНА

## НОВОПРОЈЕКТОВАНЕ САОБРАЋАЈНЕ ПОВРШИНЕ

- ПЛАНИРАНИ КОЛСКИ ПРИКЉУЧАК - КП 1 И КП 2
- ПЛАНИРАНИ ТРОТОАР - ЈАВНА ПОВРШИНА
- СТАЦИОНАРНИ САОБРАЋАЈ НА ПАРЦЕЛИ - ПАРКИНГ ПРОСТОР
- МАНИПУЛАТИВНИ ПРОСТОР УНУТАР ПАРЦЕЛЕ
- ЗАШТИТНИ ТРОТОАР ОКО ОБЈЕКТА

## ОБЈЕКТИ НА ПАРЦЕЛИ

- 1 ПЛАНИРАНИ ОБЈЕКАТ НАМЕЋЕН ТРГОВИНИ НА МАЛО П=202,00М<sup>2</sup>

## УРЕЂЕНЕ ПОВРШИНЕ

- БЕТОНСКИ ПЛАТО НАМЕЋЕН САКУПЉАЊУ СМЕЋА

## ОБЈЕКТИ НА СУСЕДНИМ ПАРЦЕЛАМА

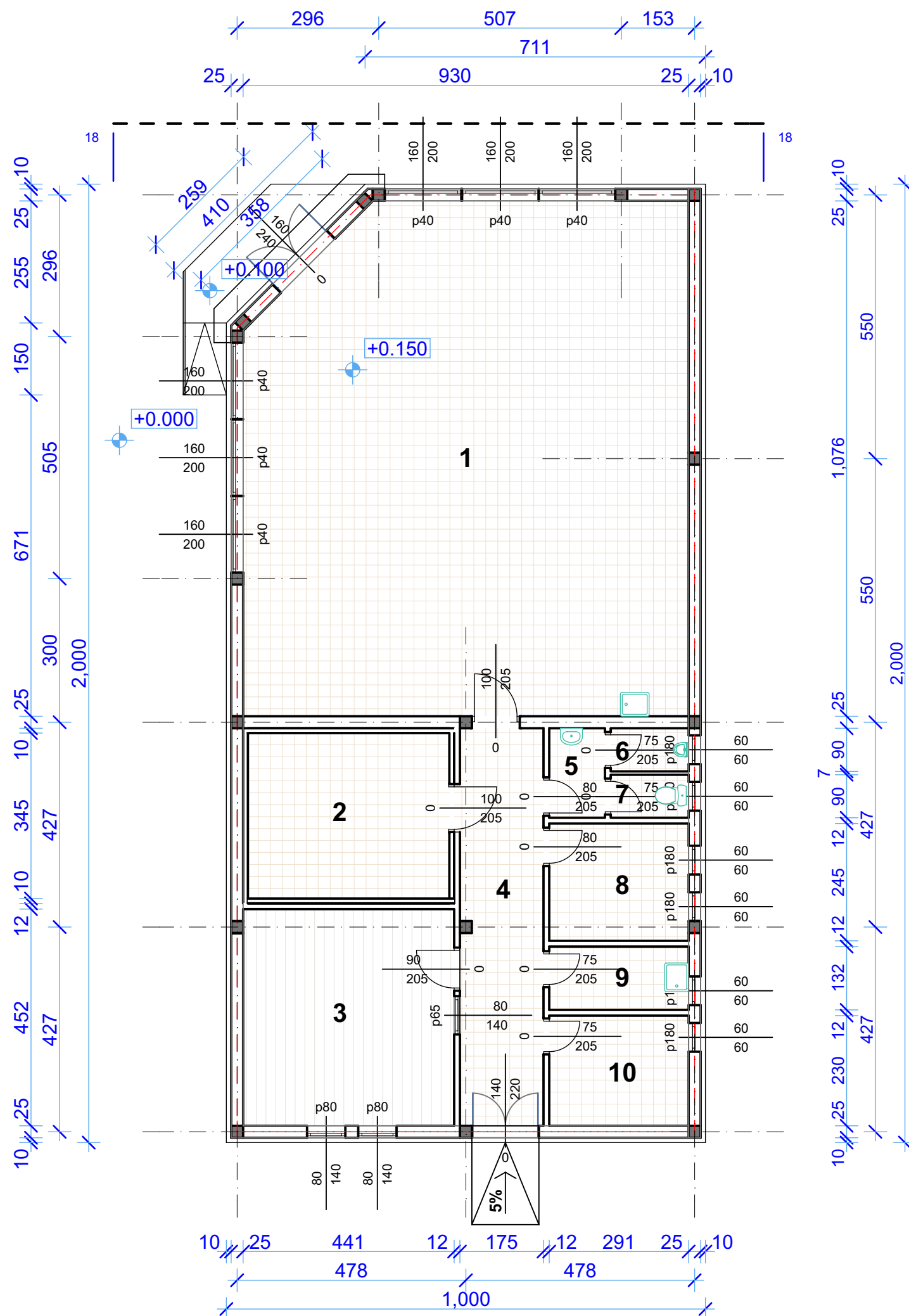
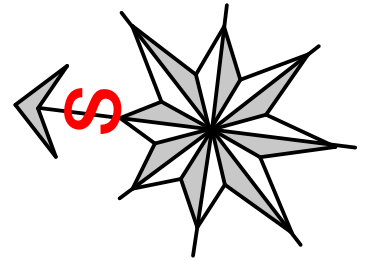
- СТАМБЕНИ ОБЈЕКТИ
- ПОМОЋНИ ОБЈЕКТИ
- ПОМОЋНИ ОБЈЕКАТ - БЕЗ ОДОБРЕЊА ЗА ИЗГРАДЊУ

## НЕИЗГРАЂЕНЕ ПОВРШИНЕ

- УРЕЂЕНА ЗЕЛЕНА ПОВРШИНА НА ЈАВНОЈ ПОВРШИНИ
- УРЕЂЕНА ЗЕЛЕНА ПОВРШИНА НА ПАРЦЕЛИ
- ОТВОРЕН АТМОСФЕРСКИ КАНАЛ



Investitor:	IM MATIJEVIĆ DOO Rumenački put 46, Novi Sad	Odgovorni projektant:	Đorđe Marijanski d.i.g. IKS 310 O385 15
Objekat:	Poslovni objekat P+0 Svetog Save 23, Srbobran	Vrsta projekta:	IDEJNO REŠENJE - IDR
Sadržaj:	Situacija	Naziv i oznaka dela projekta:	01 - PROJEKAT ARHITEKTURE
Br. projekta:	IDR-001/2018	Datum:	Januar 2018.
Razmera:	1:100	Broj crteža:	1



## LEGENDA

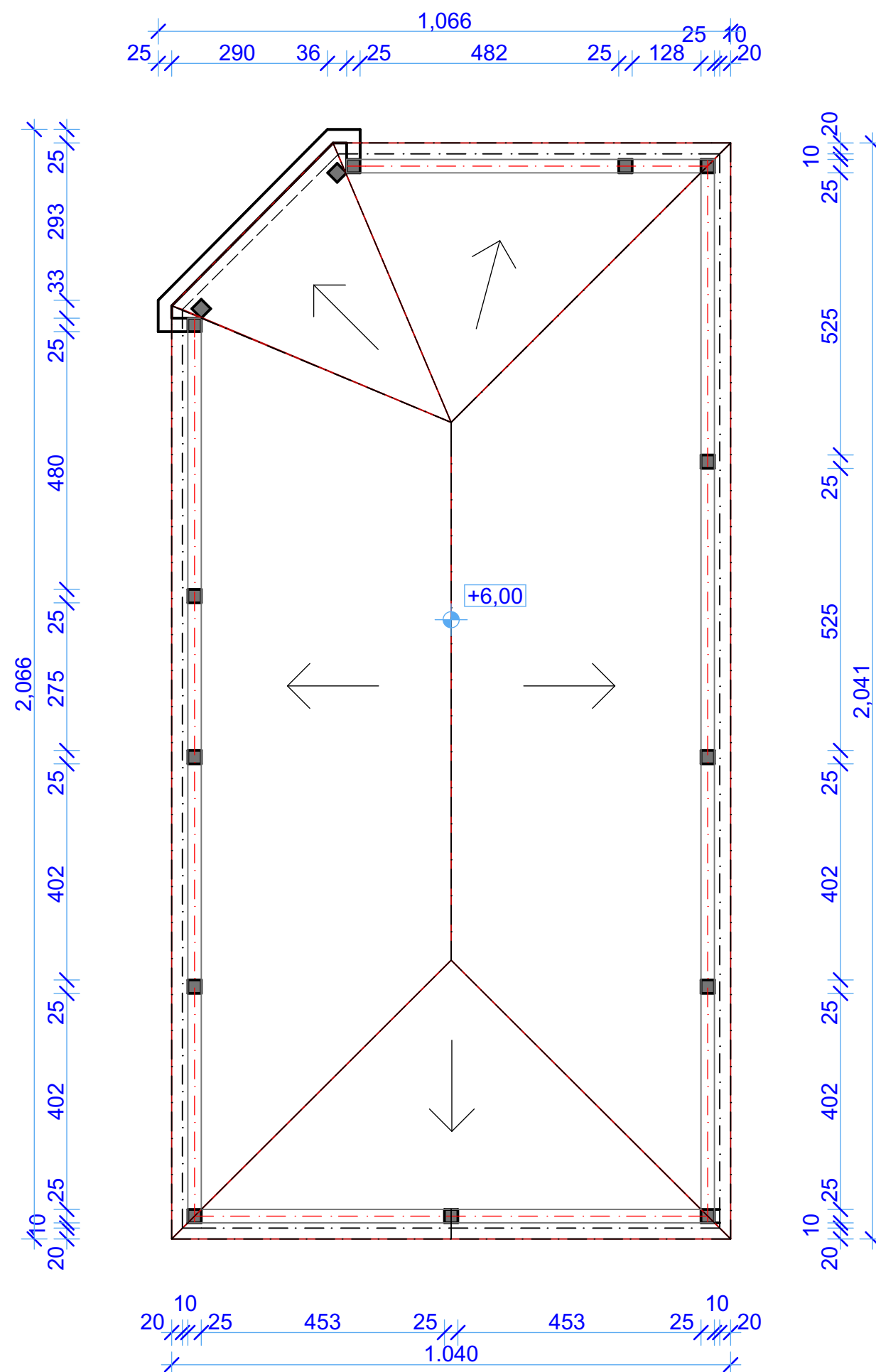
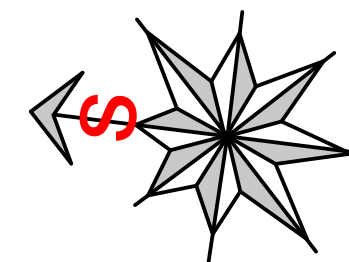
1. PRODAJNI PROSTOR	KER.PLOČICE	96,41m <sup>2</sup>
2. KOMORA	KER.PLOČICE	14,53m <sup>2</sup>
3. KANCELARIJA	LAMINAT	19,93m <sup>2</sup>
4. KOMUNIKACIJSKI PROSTOR	KER.PLOČICE	14,67m <sup>2</sup>
5. TOALET - PREDPROSTOR	KER.PLOČICE	2,17m <sup>2</sup>
6. TOALET - KABINA 1	KER.PLOČICE	1,46m <sup>2</sup>
7. TOALET - KABINA 2	KER.PLOČICE	1,46m <sup>2</sup>
8. GARDEROBA	KER.PLOČICE	7,13m <sup>2</sup>
9. HIGIJENSKO ODRŽAVANJE	KER.PLOČICE	3,85m <sup>2</sup>
10. OSTAVA	KER.PLOČICE	6,69m <sup>2</sup>

Pneto = 135,60m<sup>2</sup>  
Pbruto = 196,00m<sup>2</sup>

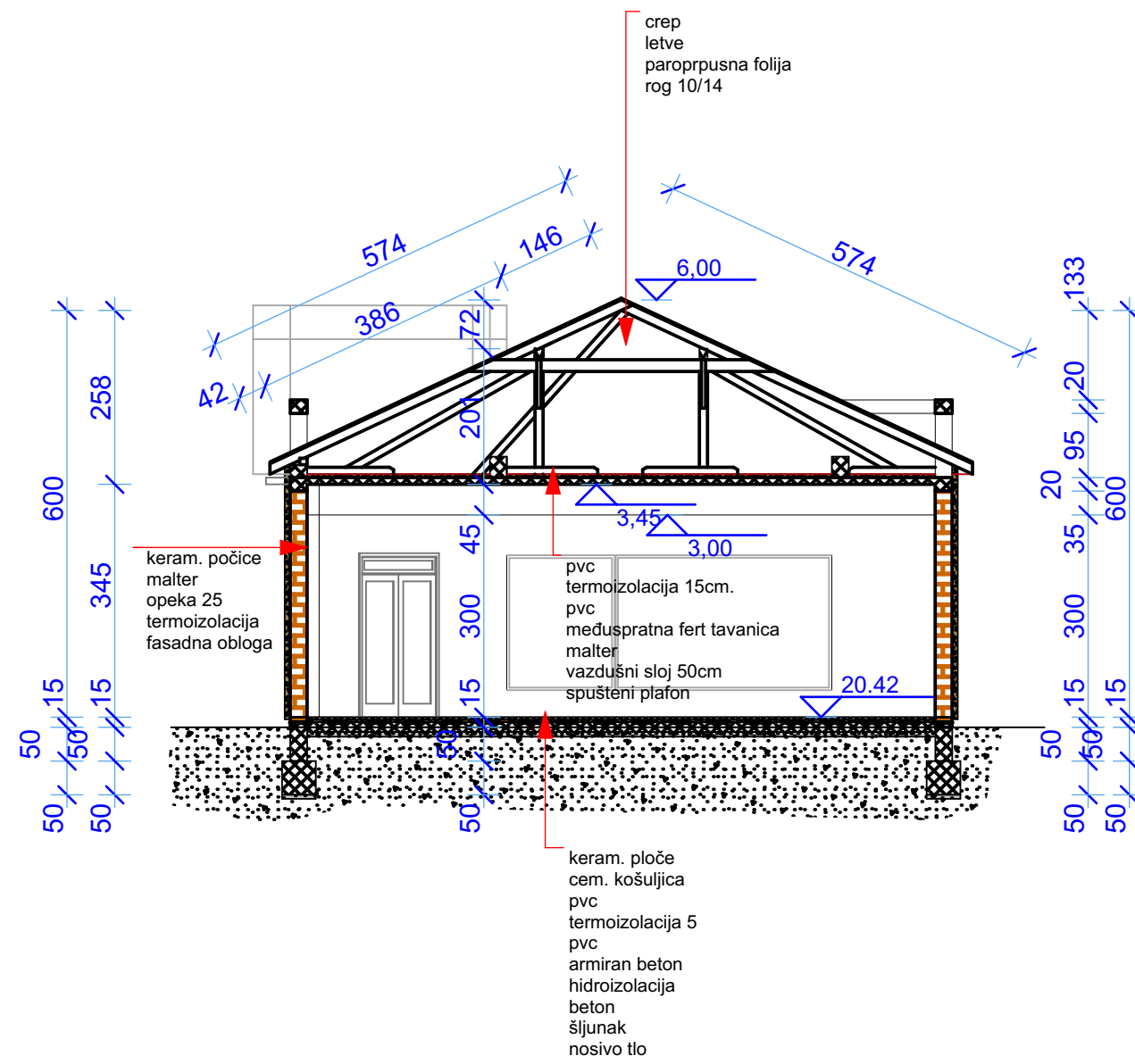


Srbobran, Petra bigina 8

Investitor:	IM MATIJEVIĆ DOO Rumenački put 46, Novi Sad	Odgovorni projektant:	Đorđe Marijanski d.i.g. IKS 310 O385 15
Objekat:	Poslovni objekat P+0 Svetog Save 23, Srbobran	Vrsta projekta:	IDEJNO REŠENJE - IDR
Sadržaj:	Osnova prizemlja	Naziv i oznaka dela projekta:	01 - PROJEKAT ARHITEKTURE
Br. projekta:	IDR-001/2018	Datum:	Januar 2018.
Razmera:	1:100	Broj crteža:	2



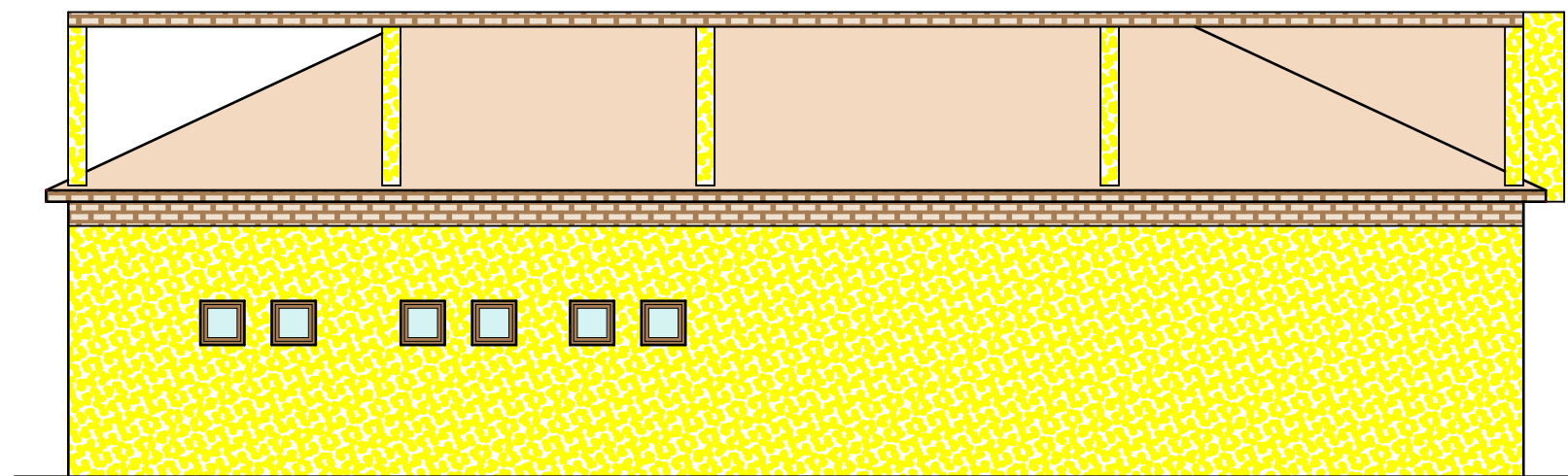
Investitor:	IM MATIJEVIĆ DOO Rumenački put 46, Novi Sad	Odgovorni projektant:	Đorđe Marijanski d.i.g. IKS 310 0385 15
Objekat:	Poslovni objekat P+0 Svetog Save 23, Srbobran	Vrsta projekta:	IDEJNO REŠENJE - IDR
Sadržaj:	Osnova krovnih ravni	Naziv i oznaka dela projekta:	01 - PROJEKAT ARHITEKTURE
Br. projekta:	IDR-001/2018	Datum:	Januar 2018.
Razmera:	1:100	Broj crteža:	3



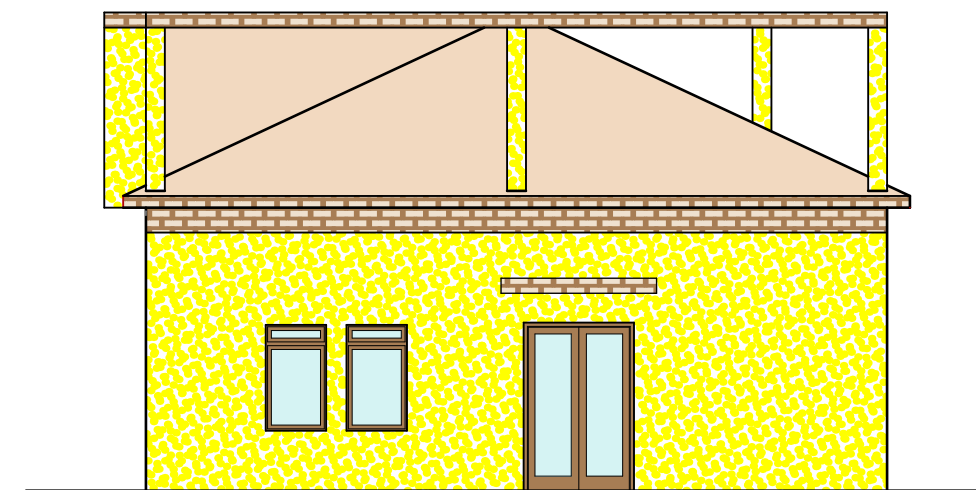
Investitor:	IM MATIJEVIĆ DOO Rumenački put 46, Novi Sad	Odgovorni projektant:	Đorđe Marijanski d.i.g. IKS 310 O385 15
Objekat:	Poslovni objekat P+0 Svetog Save 23, Srbobran	Vrsta projekta:	IDEJNO REŠENJE - IDR
Sadržaj:	Presek 1-1	Naziv i oznaka dela projekta:	01 - PROJEKAT ARHITEKTURE
Br. projekta:	IDR-001/2018	Datum:	Januar 2018.
Razmera:	1:100	Broj crteža:	4



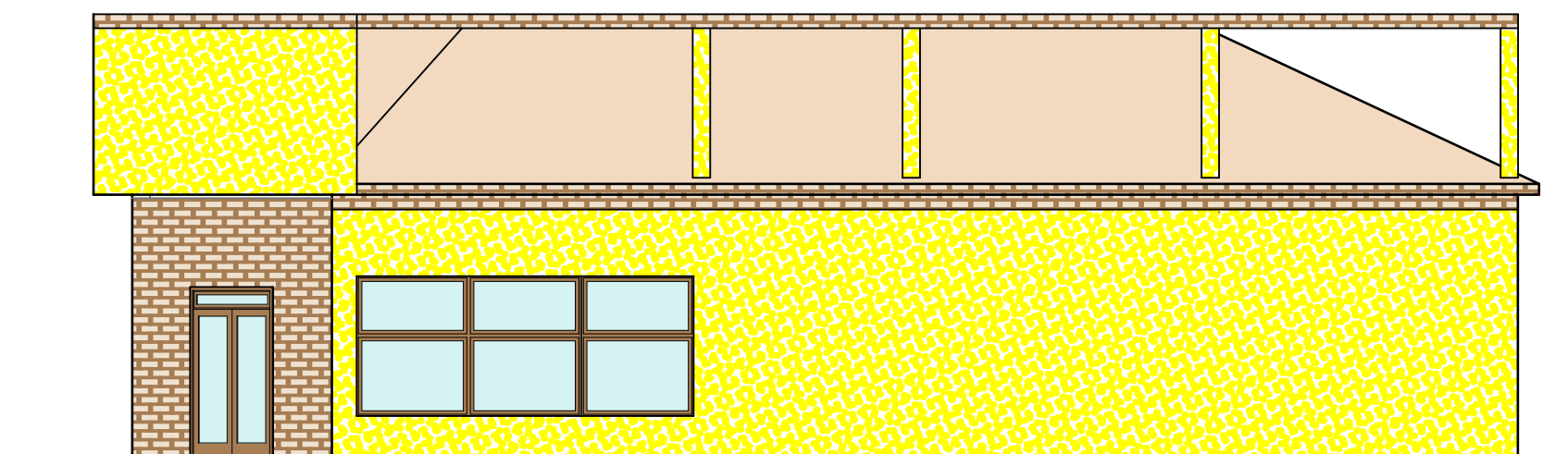
JUŽNI IZGLED



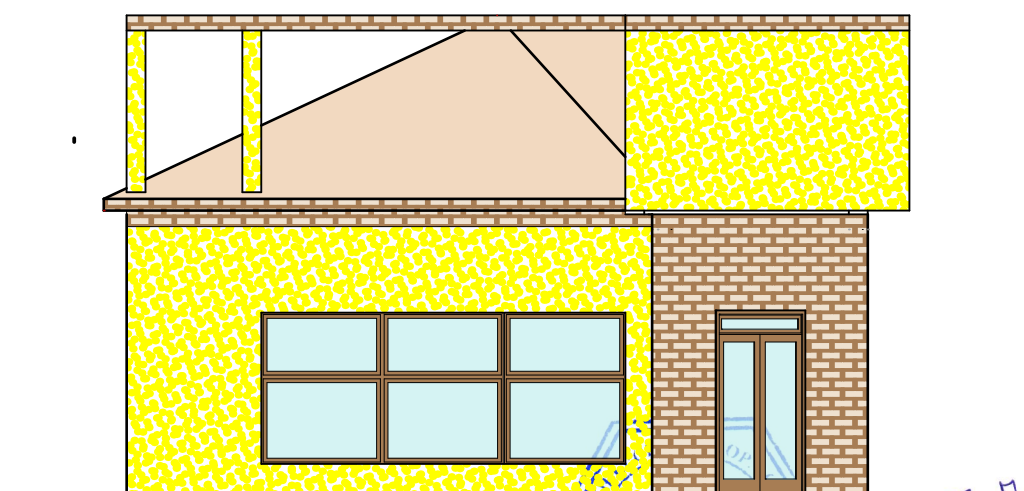
ZAPADNI IZGLED



SEVERNI IZGLED



ISTOČNI IZGLED



Investitor:	IM MATIJEVIĆ DOO Rumenački put 46, Novi Sad	Odgovorni projektant:	Đorđe Marijanski d.i.g. IKS 310 0385 15
Objekat:	Poslovni objekat P+0 Svetog Save 23, Srbobran	Vrsta projekta:	IDEJNO REŠENJE - IDR
Sadržaj:	Izgledi	Naziv i oznaka dela projekta:	01 - PROJEKAT ARHITEKTURE
Br. projekta:	IDR-001/2018	Datum:	Januar 2018.
Razmera:	1:100	Broj crteža:	5